

ร้อยละของลานกีฬา/สนามกีฬาในพื้นที่ที่ประชาชนสามารถใช้เล่นกีฬาและนันทนาการและอยู่ในสภาพพร้อมใช้งานและมีการบริหารจัดการบำรุงรักษาอย่างสม่ำเสมอ

1.สนามฟุตบอล	หมู่ที่ 4
2.สนามเซปักตระกร้อ	หมู่ที่ 4
3.สนามเซปักตระกร้อ	หมู่ที่ 6
4.สนามฟุตบอล	หมู่ที่ 6
5.สนามวอลเลย์บอล	หมู่ที่ 6
6.สนามตระกร้อ	หมู่ที่ 7
7.สนามฟุตบอล	หมู่ที่ 7
8.สนามฟุตบอล	หมู่ที่ 8
9.สนามบาสเกตบอล	หมู่ที่ 8
10.สนามวอลเลย์บอล	หมู่ที่ 8
11.สนามฟุตบอล	หมู่ที่ 9,15
12.สนามเซปักตระกร้อ	หมู่ที่ 9,15

จำนวนลานกีฬา 12 แห่ง
คิดเป็นร้อยละ $\frac{12 \times 100}{13}$
= 92.30

สรุปจำนวนลานกีฬา/สนามกีฬา ที่อปท.ดำเนินการจัดให้มีเพื่อให้ประชาชนได้ใช้ในการแข่งขันกีฬา หรือออกกำลังกาย

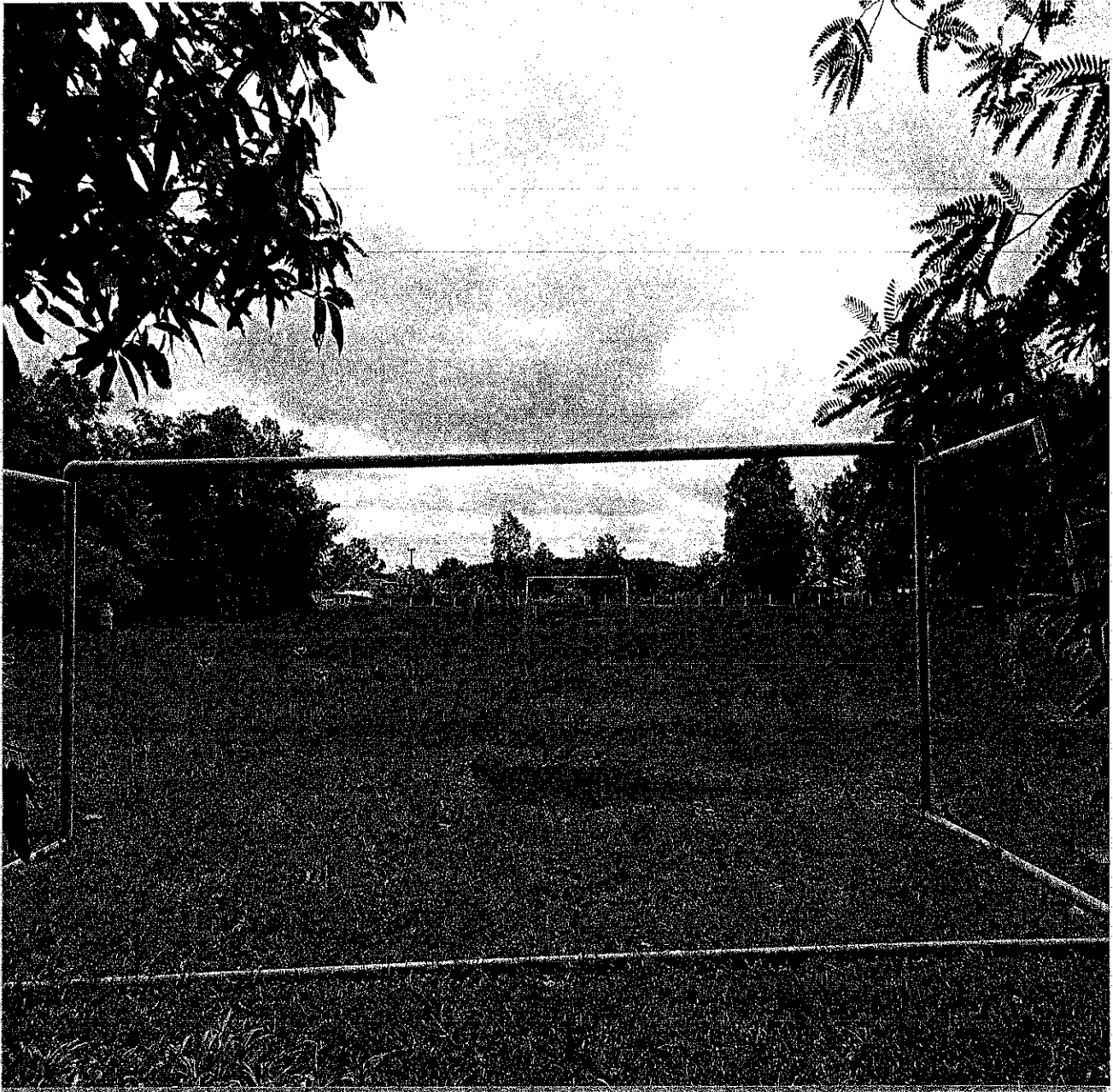
ที่	หมู่ที่	จำนวนสนามกีฬา	การใช้ประโยชน์	หมายเหตุ
1	2	1	ฟุตบอล ,วอลเลย์บอล ,บาสเกตบอล	
2	4	2	ฟุตบอล ,วอลเลย์บอล	
3	5	1	ฟุตบอล	
4	6	2	เซปักตะกร้อ ,วอลเลย์บอล ,ฟุตบอล	
5	7	2	ฟุตบอล,เซปักตะกร้อ	
6	8	2	บาสเกตบอล ,วอลเลย์บอล,เซปักตะกร้อ ,ฟุตบอล ,วิ่ง	
7	9,15	2	ฟุตบอล ,เซปักตะกร้อ ,วอลเลย์บอล ,	
8	10	1	ฟุตบอล	
9	11	1	ฟุตบอล	
10	12	-	-	
11	13	1	เซปักตะกร้อ ,เดินแอโรบิค	
12	14	1	เดินแอโรบิค ,ฟุตซอล	

จำนวนหมู่บ้านในเขตพื้นที่ อบต.บ้านโคก
จำนวนสนามกีฬาภายใน อบต.บ้านโคก

จำนวน 13 หมู่บ้าน
จำนวน 16 แห่ง

ลานกีฬา/สนามกีฬา
ที่มีอยู่ในองค์การบริหารส่วนตำบลบ้านโคก อำเภอสุวรรณคูหา จังหวัดหนองบัวลำภู
บ้านนาโฆง หมู่ที่ 4

(สนามฟุตบอล)



ลานกีฬา/สนามกีฬา
ที่มีอยู่ในองค์การบริหารส่วนตำบลบ้านโคก อำเภอสุวรรณคูหา จังหวัดหนองบัวลำภู
บ้านนาโฆง หมู่ที่ 4

(สนามเซปักตระกร้อ)

